

**Z nami
dostaniesz się
na szczyt**



APEX
TOOL GROUP

Czasy się zmieniają – my również

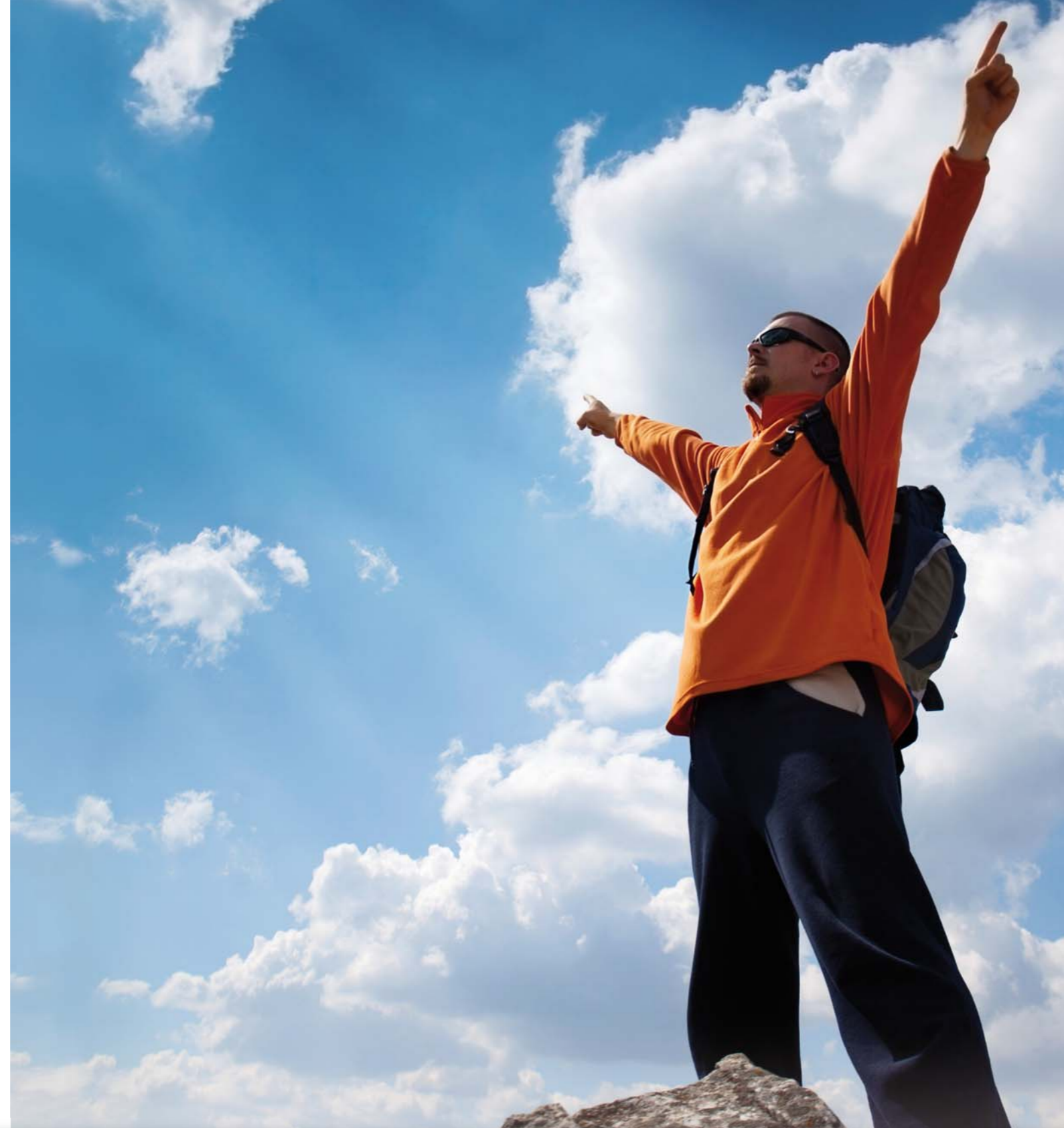
Z biegiem czasu zmieniają się potrzeby ludzi oraz światowych rynków. Chociaż nie jesteśmy kameleonami, bardzo szybko dostosowujemy się do potrzeb naszych klientów. Jednocześnie nigdy nie zapominamy o naszym najważniejszym celu: tworzeniu skutecznych narzędzi przemysłowych.

Od lipca 2010 roku dwóch wiodących producentów narzędzi (Cooper Tools i Danaher) połączyło się i funkcjonuje pod nową nazwą – Apex Tool Group, co otwiera nowe możliwości na rynku. Jako producent i promotor wielu rodzajów narzędzi elektrycznych, pneumatycznych i elektronarzędzi oraz akcesoriów dla przemysłu i handlu, posiadamy ugruntowaną pozycję na rynku europejskim. Dzięki 50-letniej tradycji produkcji narzędzi najwyższej jakości jesteśmy gotowi do wyzwań stawianych nam zarówno dzisiaj, jak i w przyszłości.

Naszym celem jest Wasza satysfakcja

Cokolwiek robimy, nasz klient jest zawsze najważniejszy. Jesteśmy zadowoleni tylko, kiedy Wy również jesteście zadowoleni. Wyznaczamy sobie jeszcze wyższy cel: chcemy być numerem 1 jeśli chodzi o poziom obsługi i zadowolenia klienta. Nazwa naszej firmy (Apex) oznacza wierzchołek lub szczyt. I to właśnie chcemy osiągnąć razem z Wami.

Nasza urozmaicona oferta narzędzi zapewnia Wam nie tylko produkt, ale i całkowite spełnienie Waszych potrzeb. Oznacza to, że zapewniamy Wam wyśmienitą obsługę klienta, jak również dostawę niezawodnych i trwałych komponentów oraz gwarancję i serwis. Nasze nadrzędne cele to niezawodna i energooszczędna produkcja, używanie zasobów naturalnych w zgodzie z naturą, jak również ciągłe poszukiwanie rozwiązania idealnego właśnie dla Was. Zrównoważona przedsiębiorczość to dla nas niezawodność i zaufanie. Opierając się na tych wartościach pozostajemy po stronie naszych klientów, pracowników i partnerów.



1826 Dzięki ponad 180-letniej obecności na rynku Cooper Industries Inc. jest jednym z najstarszych przedsiębiorstw w Stanach Zjednoczonych.		1936 Producent naboju zatrudnia w fabryce ok. 1.200 pracowników.		Kwiecień 1945–1946: Wojsko amerykańskie okupuje fabrykę Collisa. Następuje demontaż maszyn.		1960–1972 DGD zwiększa zatrudnienie do 450 osób.		1979 Amerykańska firma Cooper Industries całkowicie przejmuje Gardner-Denver.		1984 Debiut na rynku pierwszych wrzecion elektrycznych DGD ze zmiennie programowanymi sterownikami.		2007 Wprowadzenie na rynek pierwszej "inteligentnej" elektrycznej wkrętarki bezprzewodowej do połączeń krytycznych.		Lipiec 2010 Nowa firma Apex Tool Group LLC. powstaje z połączenia działów narzędziowych firm Cooper Industries i Danaher.		
	1934–1935 Ministerstwo Armii z Berlina projektuje i buduje fabrykę broni w zalesionej dolinie nieopodal Westhausen-Reichenbach (the Collis-Metall-Werke CMW).		1940–1941 Producent naboju zwiększa zatrudnienie do 1.800 osób i produkcję do 350.000/miesiąca.		1959 Przejęcie przez armię amerykańską firmy Gardner-Denver i urządzeń fabryki narzędzi pneumatycznych. Założenie firmy DGD (Deutsche Gardner Denver).		1973 DGD wykupuje całą fabrykę.		1982 Debiut na rynku systemów transportowych DGD Gardotrans, przeznaczonych do linii montażowych.		1998 Z przyczyn proceduralnych firma Gardner Denver zmienia nazwę na Cooper Power Tools.		2008 Wprowadzenie na rynek innowacyjnych wrzecion DGD serii BTS, z wbudowanym modulem servo.		2011 Zmiana nazwy firmy Cooper Power Tools GmbH&Co w Westhausen na Apex Tool Group GmbH & Co. OHG.	



Apex Tool Group posiada certyfikaty DIN EN ISO 14001 i 9001, audyty prowadzone są według normy VDA 6.4.

Narzędzia tak wielofunkcyjne jak Wasze dłonie.

Pierwszymi i najbardziej naturalnymi narzędziami używanymi przez człowieka były jego ręce. Zwiększenie ich możliwości przez wynalezienie narzędzi technicznych to jedno z największych osiągnięć ludzkiej inteligencji. Narzędzia techniczne są rozwinięciem naszej siły fizycznej. Pomagają nam efektywnie rozbudowywać otaczający nas świat według naszych potrzeb.

Dzięki połączonej sile rąk i narzędzi jesteśmy w stanie zdobywać kolejne szczyty oraz poruszać góry. Nasze portfolio narzędzi elektrycznych oraz pneumatycznych jest równie rozległe jak Wasze pomysły. Razem z Wami, naszymi klientami, chcemy zoptymalizować stosowane procesy oraz rozwijać się z myślą o przyszłości. Skupiamy się na znajdowaniu pewnych i skutecznych rozwiązań zwiększających Waszą produktywność oraz na rozwoju innowacyjnych produktów, które pomagają nam iść do przodu. Na sam szczyt.

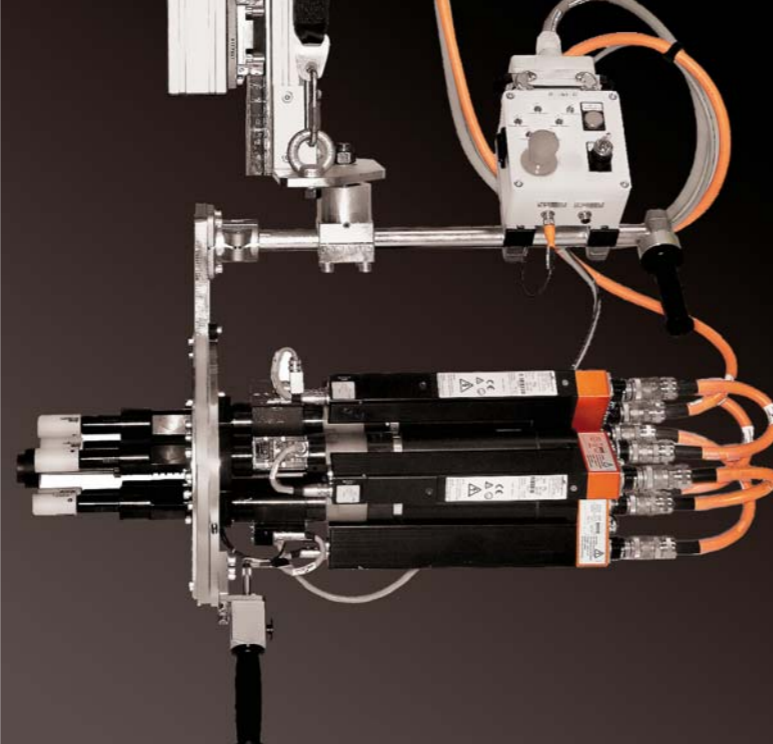
Jakiegokolwiek zadanie nam wyznaczą ...

... zrealizujemy je za pomocą naszych produktów. Dzięki nowej sile innowacji zapewniamy dostawy kompletnych linii narzędzi przemysłowych najwyższej jakości oraz akcesoriów z Westhausen. Nasze marki jak DGD, Cleco, Dotco, Apex, Airetool, Geta, Master Power, Recoules, Quackenbush i Utica, należą do najbardziej produktywnych i rozpoznawalnych marek na rynku.

Pod tymi dziesięcioma markami znajdziecie sprawdzone narzędzia przemysłowe oraz akcesoria takie jak: urządzenia do czyszczenia aparatury rurowej, napędy, bity, nasadki, adaptory, narzędzia montażowe, narzędzia do obróbki powierzchni, zautomatyzowane systemy wkręcające, sterowniki narzędzi wkręcających, wiertarki, szlifierki, polerki, zaawansowany sprzęt wierzący oraz tnący dla przemysłu motoryzacyjnego, lotniczego oraz pozostałych branż.

Narzędzia montażowe i narzędzia do obróbki powierzchni. Dzięki ponad 100-letnim doświadczeniom w przemyśle precyzyjnym, Cleco to najlepszy wybór, szczególnie dla wysokich wymagań technologii stosujących ręczne narzędzia montażowe.

Cleco[®]



Narzędzia montażowe oraz zautomatyzowana technologia dokręcania. DGD to marka, która oferuje wiodące na rynku systemy dokręcania zabudowanego oraz pół-automatyczne i automatyczne stacje dokręcania dla wszystkich docelowych wymogów przemysłu.

DGD



Bity, nasadki i adaptery. Jedną z najbardziej zaawansowanych i kompletnych linii produktowych oferuje nasadki, bity, przedłużki, osłony oraz adaptery i końcówki dla aplikacji przemysłowych.

APEX[®]



Narzędzia do obróbki powierzchni, wiertarki, szlifierki, polerki. Ergonomiczne narzędzia stworzone dla wszystkich aplikacji związanych z obróbką materiału. Marka Dotco znana jest z wytrzymałych i niezawodnych narzędzi oraz akcesoriów.

DOTCO[®]



Urządzenia do czyszczenia i rozwalcowywania rur, jak również napędy do tych urządzeń. Znane na całym świecie maszyny i narzędzia stosowane do obsługi wymienników ciepła, chłodni, kondensatorów czy kotłów.

Airetool[®]



Narzędzia montażowe, narzędzia do obróbki i wykończeń. Ponad 70 lat doświadczenia zawarte w ofercie narzędzi pneumatycznych przeznaczonych dla aplikacji przemysłowych takich jak dokręcanie, wiercenie, obcinanie, szlifowanie czy wykańczanie.

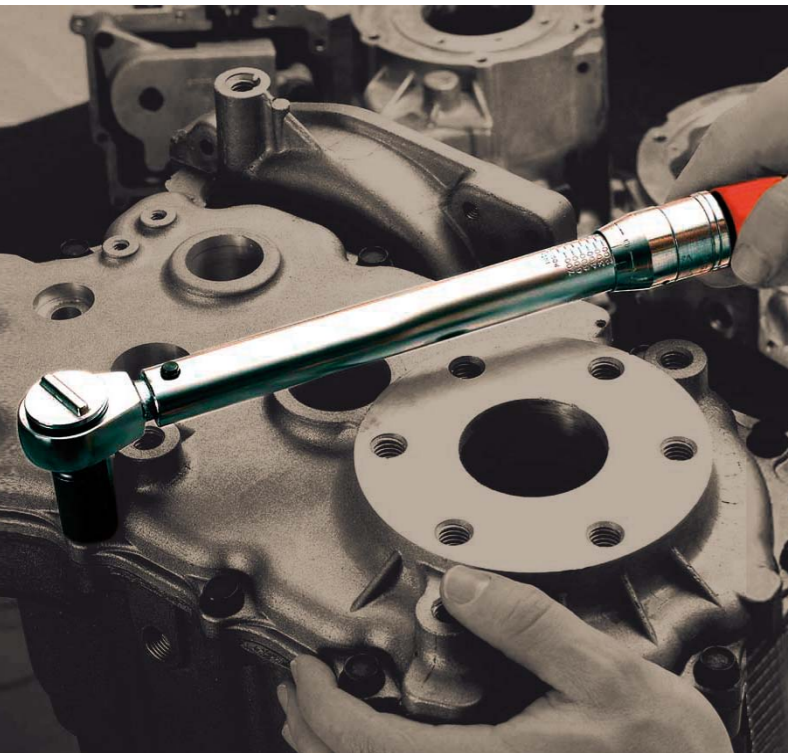
MP Master Power



Narzędzia dokręcające, bity i nasadki. Specjalnie hartowane i niezwykle wytrzymałe bity, uchwyty, nasadki oraz produkty w wykonaniu specjalnym, według potrzeb klienta.



GETA



Narzędzia dynamometryczne i pomiarowe.

UTICA

Urządzenia wierzące oraz precyzyjne narzędzia tnące

Recoules

Urządzenia wierzące i wiertarki posuwowe.

Quackenbush

Wiemy o czym mówimy

Ponad 50 lat doświadczeń w przemyśle narzędzi pneumatycznych i elektrycznych, połączone z wiedzą i wykształceniem naszych techników oraz inżynierów sprawiają, iż nasze Centrum Technologii i Kompetencji Dokręcania Apex Tool Group to światowy standard. Pozwól nam byśmy zainspirowali Cię naszą pasją tworzenia produktów najwyższej jakości. Pójdź razem z nami drogą tworzenia nowych rozwiązań dla zwiększenia efektywności oraz ograniczenia kosztów produkcji oraz zużycia energii.

Oferta Apex Tool Group:

- narzędzia ręczne
- elektronarzędzia
- rozwiązania dla pomiaru momentu
- rozwiązania dla obróbki metalu
- rozwiązania dla aplikacji bazujących na wierceniu
- zaawansowane narzędzia elektryczne
- rozwiązania dla systemów wentylacyjnych

Możesz na nas polegać

By zachować najwyższą jakość, konieczne jest by kontrolować oraz serwisować nawet najbardziej zaawansowane technicznie i niezawodne narzędzia. Nasze Centrum Serwisowe Apex Tool Group zapewnia Ci zachowanie najwyższej produktywności. Nasi serwisanci i technicy zapewniają każdą możliwą pomoc przy obsłudze narzędzi wszystkich oferowanych marek. To czyni nas Waszym partnerem godnym zaufania.

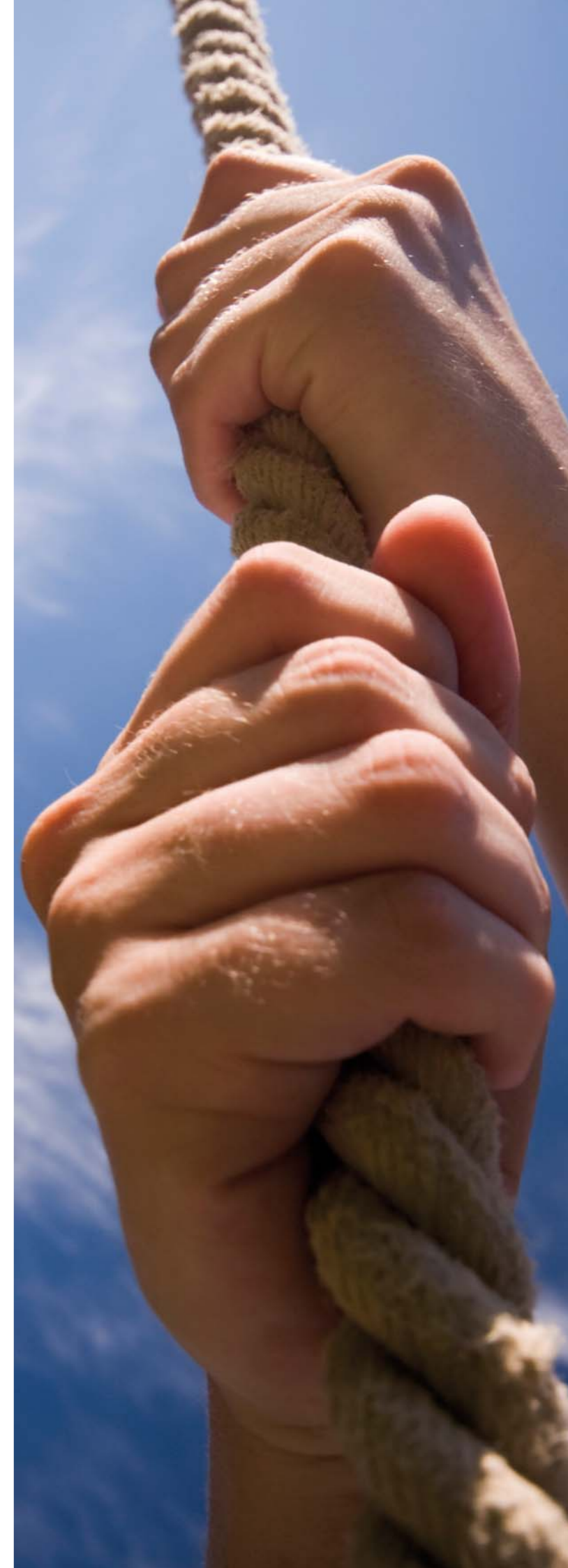
Usługi, które oferujemy po dostarczeniu narzędzi:

- koncepcje serwisowe dla technologii dokręcania
- przeglądy techniczne i obsługa klienta
- sprawdzanie zdolności narzędzi wg normy VDI/VDE 2647
- optymalizacja Waszych procesów dokręcania
- wsparcie podczas wprowadzania technologii dokręcania
- części zamienne, zestawy serwisowe
- rozwiązania softwarowe i rozwój systemów
- pomoc zdalna (wsparcie online, zdalny dostęp do Waszych aplikacji)
- odświeżanie i odbudowywanie urządzeń
- szkolenia produktowe i serwisowe
- seminaria z systemów i technologii dokręcania



APEX TOOL GROUP Napędzamy Waszą produktywność

APEX TOOL GROUP Napędzamy Waszą produktywność





Jesteś my na wyciągnięcie ręki...

W naszej europejskiej centrali, która mieści się w Westhausen, tworzymy i rozwijamy produkty takie jak: wrzeciona DGD, bezprzewodowe wkrętarki Cleco Live Wire czy pneumatyczne narzędzia impulsowe Cleco, po czym dostarczamy je w całej Europie, na Bliskim Wschodzie oraz w Afryce. Całości dopełnia nasze centrum rozwoju oprogramowania do systemów DGD i Cleco, jak również dział zajmujący się tworzeniem oprogramowania specjalnego, według wymogów klienta.

Zakres działalności w Westhausen:

- badania, rozwój i produkcja wrzecion, narzędzi impulsowych, akumulatorowych (z łącznością bezprzewodową), stacji montażowych i oprogramowania
- Dział Zakupów
- Dział Sprzedaży
- Dział Obsługi Klienta
- Dział Konserwacji i Serwisu
- Dział Szkoleniowy



... a nie na końcu świata

“Tu jest miło. Ale czy byłeś kiedyś w Badenii-Wirtembergii?” Więź z Westhausen i całym regionem jest nieodłączną częścią naszej historii, jak również odzwierciedla nasz rozwój jako innowacyjnej firmy aktywnej na całym świecie. W samym środku południowych Niemiec, niedaleko Stuttgartu, Monachium i Jeziora Bodeńskiego, a więc w centralnej części Europy, znajduje się siedziba naszej firmy. Dookoła rozciąga się piękna okolica pełna historii, w której jakość pracy dorównuje wysokiej jakości życia.

Wiedza i umiejętności naszych pracowników to nasz najważniejszy kapitał, ponieważ to ich siła innowacji i kreatywność tworzą serce naszej firmy. Dodatkowo, chcemy być pierwszym wyborem naszych obecnych i przyszłych pracowników. Dlatego też, kładziemy nacisk na wykształcenie, szkolenie i działania marketingowe, jak również staramy się stworzyć interesujące, bezpieczne i zdrowe środowisko pracy, w którym uzdolnieni ludzie mogą się swobodnie rozwijać.

W ten sposób możemy spokojnie spoglądać w przeszłość, oczekując nadchodzących zmian.

* © Urząd Landu Badenii-Wirtembergia

**Jesteś na
miejscu.**



Zdjęcie: Apex Tool Group (27), istockphoto (6)



Apex Tool Group GmbH & Co. OHG

Industriestraße 1

73463 Westhausen

Niemcy

Tel.: +49 73 63 81-0

Fax: +49 73 63 81-222

E-Mail: info@apexpowertools.eu

Web: www.apexpowertools.eu

2012

Wydawca materiału zastrzega sobie prawo do wprowadzania zmian bez powiadamiania. © 2011 Apex Tool Group GmbH & Co. OHG